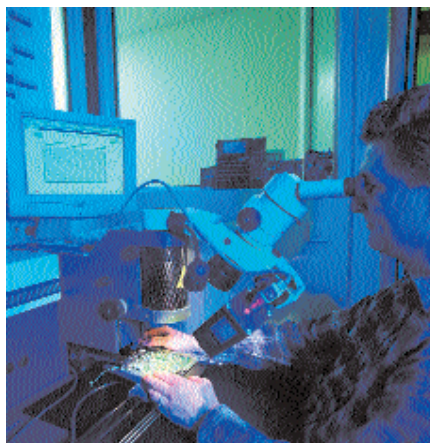


Ingenieurwissenschaftliche Studiengänge der Helmut-Schmidt-Universität



Elektrotechnik (Diplom)

Im Grundstudium Vermittlung von breitem fachbezogenem Grundlagenwissen; großer Anteil der Fächer Mathematik, Physik und Grundlagen der Elektrotechnik.

Hauptstudium mit Studienrichtungen Informationstechnik oder Energietechnik.

Maschinenbau (Diplom)

Im Grundstudium wird ein breites Grundlagenwissen vermittelt, im Hauptstudium wählen die Studierenden einen Studienswerpunkt aus Grundlagen des Maschinenbaus, Automatisierungstechnik, Werkstofftechnik, Konstruktionstechnik, Produktionstechnik, Umwelttechnik, Strömungstechnik, Energie- und Verfahrenstechnik, Fahrzeugtechnik, Wehrtechnik oder Schiffsmaschinenbau (in Kooperation mit der TU Hamburg-Harburg).



Rechnergestützte Ingenieurwissenschaften (Computational Engineering) (Diplom)

Die technologischen Möglichkeiten durch immer leistungsfähigere Rechner erfordern Absolventen, deren Kenntnisse über die der klassischen Ingenieurausbildung hinausgehen. Deswegen umfassen die Inhalte dieses Studienganges Maschinenbau, Informatik und Ingenieurwesen. Das Hauptstudium gliedert sich in Pflichtteil und Vertiefungsstudium mit den beiden Vertiefungsmöglichkeiten »Modellbildung und Simulation« und »Automatisierungstechnik«.

Wirtschaftsingenieurwesen (Diplom)

Der Studiengang integriert ingenieur- und wirtschaftswissenschaftliche Anteile.

Das Grundstudium erstreckt sich über die Fachgebiete Mathematik, Statistik, Informatik, Natur- und Ingenieurwissenschaften, Wirtschaftswissenschaften und Erziehungs- und gesellschaftswissenschaftliche Anteile.

Das Hauptstudium ermöglicht eine Spezialisierung auf einen der Schwerpunkte Elektrotechnik (Elektrische Anlagentechnik) oder Maschinenbau (Fertigungstechnik).